

# Abordagem interdisciplinar no estudo do património

Virgínia Glória Abreu do Nascimento<sup>1</sup>; Fernando António Baptista Pereira<sup>2</sup>; António Candeias<sup>3</sup>

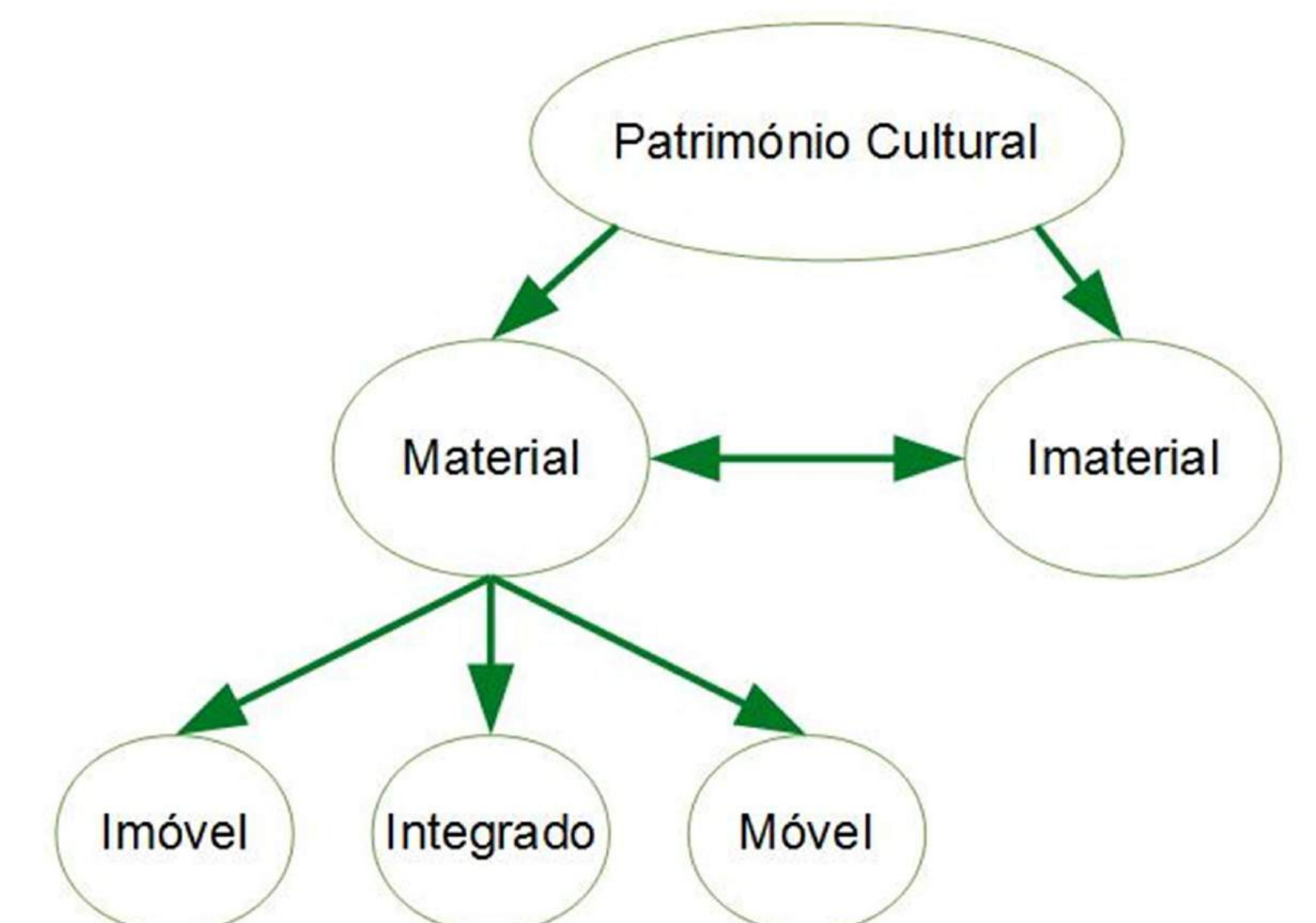
<sup>1</sup> Faculdade de Belas-Artes da Universidade de Lisboa / CIEBA / Laboratório HERCULES, Portugal: vgloriaanascimento@gmail.com;

<sup>2</sup> Faculdade de Belas-Artes da Universidade de Lisboa / CIEBA; <sup>3</sup> Laboratório HERCULES, Universidade de Évora

## O património cultural

O património é um conceito que abarca várias expressões culturais, tangíveis e intangíveis, que na sua globalidade constituem a herança e a identidade cultural de uma comunidade.

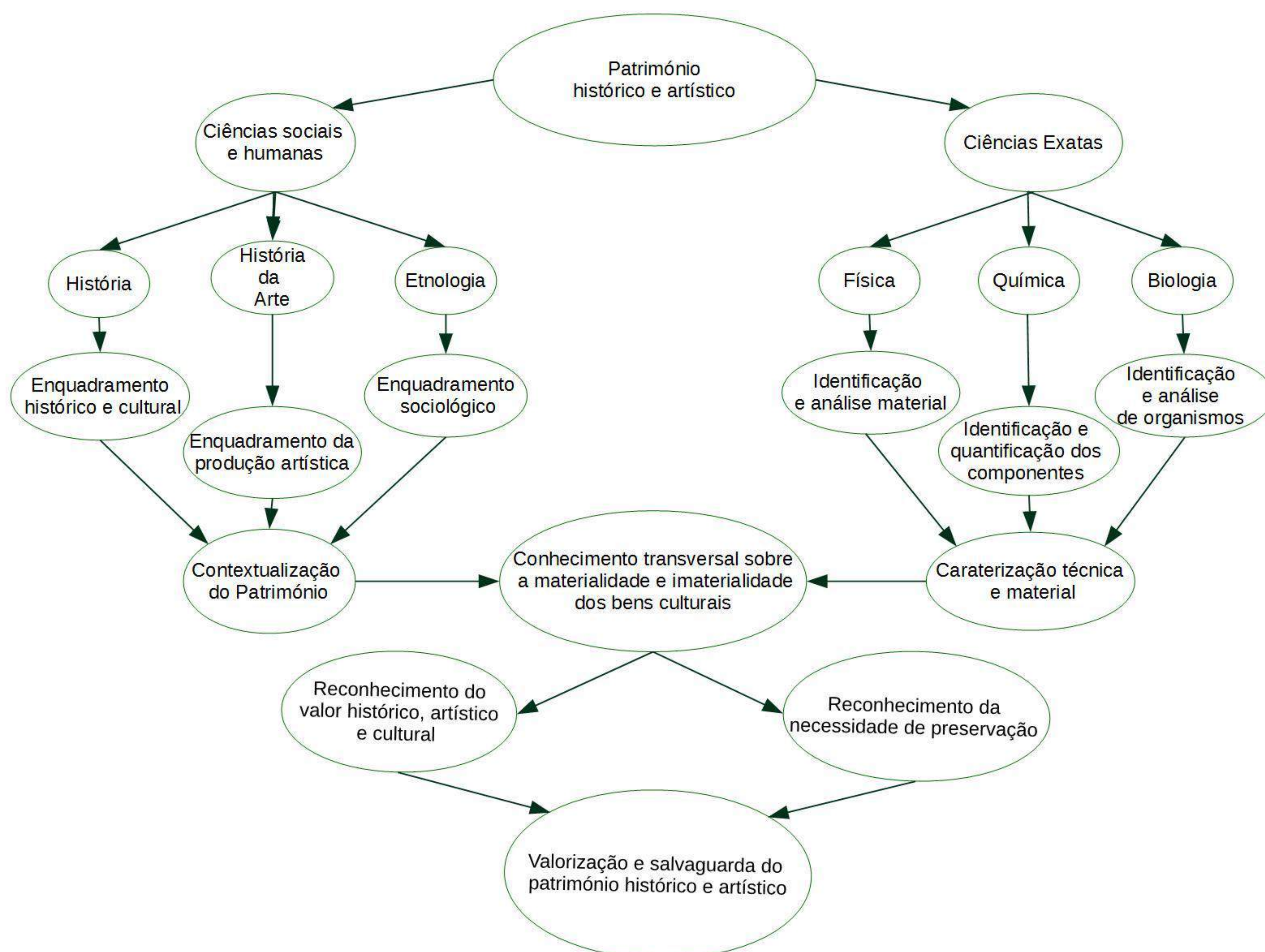
A investigação em torno do património cultural baseia-se no estudo da sua materialidade e da sua imaterialidade, com o objetivo de alcançar um conhecimento global e abrangente sobre os objetos de estudo.



## A interdisciplinaridade no estudo do património histórico e artístico

A investigação em património histórico e artístico recorre a várias áreas do conhecimento ligadas às ciências sociais e humanas e às ciências exatas, que em conjunto convergem na criação de uma metodologia de estudo interdisciplinar.

O conhecimento existente atualmente sobre o património artístico é muito mais completo e profundo, graças à complementaridade da informação recolhida através da utilização de várias técnicas de estudo e de análise. Este aumento de conhecimento possibilita o desenvolvimento de novas abordagens metodológicas no estudo, preservação e comunicação do património.



## Plano de Salvaguarda Integrada: uma proposta de intervenção interdisciplinar

O desenvolvimento do *Plano de Salvaguarda Integrada*, enquadrado no *Programa Doutoral Heritas – Estudos de Património*, caracteriza -se pela dupla abordagem no estudo do património: a investigação histórico-artística e o estudo técnico e material. Esta interdisciplinaridade do processo de investigação, associada à análise funcional do edifício, possibilita o desenvolvimento e a aplicação de uma metodologia de investigação transversal que permite relacionar os vários fatores que, direta ou indiretamente, influenciam a preservação da integridade patrimonial de obras de conjunto.

O conhecimento da globalidade material e imaterial do património constitui o ponto de partida para a definição de estratégias de preservação, adequadas à realidade funcional específica de cada edifício, e de comunicação/educação patrimonial, com o objetivo de restituir a leitura do conjunto patrimonial.